

Lato bez śmiecenia

“Lato bez śmiecenia” to pakiet przeznaczony do publikacji w okresie czerwiec-sierpień. Zawiera informacje dotyczące odpowiedzialnego wypoczynku na łonie natury bez pozostawiania odpadów w środowisku. Na ten zestaw materiałów składają się:

- instrukcja, czyli podpowiedzi, jak użyć poszczególnych artykułów, quizów czy grafik
- quiz “Jak eko jesteś na urlopie?” zawierający 10 pytań z odpowiedziami jednokrotnego wyboru oraz podsumowanie wyników
- 6 krótkich tekstów (max. do ok. 800 znaków ze spacjami) wraz z grafikami
- 3 rysunki satyryczne na czerwiec, lipiec i sierpień
- 3 plakaty / grafiki do druku w formacie a4 lub a3 (plik PDF) lub do publikacji (JPG)

“Lato bez śmiecenia” to materiały edukacyjne (artykuły, quizy, plakaty, grafiki etc.) dotyczące segregowania odpadów i ochrony środowiska przygotowane przez ekspertów RLG. Możesz użyć ich bezpłatnie w swojej firmie. Więcej znajdziesz na [RLG SOFT](#).

Jak użyć materiałów?

Teksty

Możesz dokonać selekcji materiałów i użyć ich:

- w ciągu tygodnia, np. świętując 5 czerwca Światowy Dzień Ochrony Środowiska
- w ciągu 7 tygodni letnich (lipiec-sierpień), publikując co tydzień w określony dzień tygodnia (np. w piątek) - łącznie 6 tekstów oraz 1 quiz

Każdy tekst ma dedykowaną poziomą grafikę ilustracyjną.

Przy publikacji prosimy o podanie źródła materiałów: RLG, www.rlgsoft.pl

Quiz

- Quiz możesz opublikować w całości, wraz z punktacją i wynikami, np. jako jedną z pierwszych (lub ostatnią) z 7 publikacji, lub rozdzielić go na zestawy 2-3 pytań publikowanych z prawidłowymi odpowiedziami.
- Pamiętaj, aby ukryć odpowiedzi - możesz je zamieścić w dalszej części newslettera, jeśli quiz stanowi jego część, lub w osobnej publikacji np. na intranecie, ewentualnie odsunąć tekst pytań od wyników w jednym artykule np. za pomocą obrazka lub pustej przestrzeni z informacją, że odpowiedzi znajdują się poniżej.
- Tekst quizu możesz przenieść do szablonu kwestionariusza, jeśli system, którym się posługujesz, daje taką możliwość. Wówczas będziesz mieć do dyspozycji informację o najczęściej popełnianych błędach / lukach w wiedzy pracowników.
- Quiz łatwo wykorzystać jako zadanie konkursowe. Jeśli masz do rozdysponowania drobne eko nagrody (np. kosz jabłek, bidon albo np. wyjście z pracy o godzinę wcześniej tego dnia), możesz zapowiedzieć konkurs i rozliczyć uczestników zarówno z poprawności odpowiedzi, jak i z szybkości ich przesłania. Np. pierwsze trzy osoby, które przekażą najwięcej prawidłowych odpowiedzi, wygrywają. W takiej formule również zbierzesz informację o lukach w wiedzy ekologicznej pracowników, co umożliwi Ci zaadresowanie problemu osobnym tekstem - zachęcamy do przejrzania

pozostałych pakietów na naszej zakładce, które można w takim wypadku wykorzystać. W przypadku konkursu quiz warto zorganizować po publikacji tekstów, aby pracownicy mieli szansę zapoznać się z trudniejszymi zagadnieniami - wówczas uda się przetestować korzystanie z tekstów w mediach wewnętrznych.

- Pamiętaj, aby mówić o ewentualnych błędach w sposób niepiętnujący tych, którzy je popełnili. Tłumacz prawidłową odpowiedź, ale zawsze rób to tak, aby zachęcić do zmiany nawyków tych, którzy jej nie znali. Tylko utrzymując pozytywną atmosferę wokół segregacji będziesz mieć szansę na upowszechnienie jej.

Plakaty

Plakaty narysowała ekoaktywistka oraz zdolna rysowniczką [Luiza Kwiatkowska](#), co możesz zaznaczyć przy ich publikacji.

- Plakat “Jak segregować...” możesz powiesić w kuchni lub w pobliżu koszy do segregacji odpadów. Możesz również przekazać pracownikom w formie PDF do wydruku w domu lub jako wydrukowany plakat a4.
- Plakat “Ogranicz odpady” w formie JPG może być używany jako samodzielna ilustracja niosąca konkretne treści lub jako pretekst do rozmowy na forum np. o sposobach ograniczania odpadów.
Bidon, “śniadaniówka”, wielorazowe sztucce... Jakie jeszcze macie “patenty” na ograniczanie odpadów podczas wycieczek?
- Plakat dotyczący synantropizacji możesz wykorzystać jako samodzielną ilustrację w swoich kanałach komunikacji lub wydrukować i powiesić przy wyjściu do zewnętrznych kontenerów na odpady.

Rysunki satyryczne

Za wizualną stronę trzech obrazków odpowiada znana ilustratorka książek dla dzieci i dorosłych Diana Karpowicz, co możesz zaznaczyć w komunikacji. Stanowią samodzielne ilustracje do publikacji w mediach wewnętrznych. Oznaczono je miesiącami: czerwiec, lipiec i sierpień. Zwróć uwagę, że czerwcowa nawiązuje do Dnia Dziecka, więc nie publikuj jej po tym dniu.

Quiz “Jak eko jesteś na urlopie?”



1. Lody gałkowane kupujesz...
 - a) zawsze w wafelku.
 - b) w plastikowym kubeczku i z łyżeczką.
2. Patyczek po lodzie lub wacie cukrowej wyrzucisz do...
 - a) czarnego pojemnika.

- b) brązowego pojemnika.
- 3. Idąc do lasu na dłuższą wycieczkę...
 - a) zabierzesz ze sobą opakowanie na odpady.
 - b) liczysz, że znajdziesz gdzieś śmietnik.
- 4. Plastikową butelkę po wodzie wyrzucisz do...¹
 - a) czarnego pojemnika.
 - b) żółtego pojemnika.
- 5. Z urlopu zwykle przywozisz:
 - a) pamiątki-gadżety z nazwą miejsca (np. breloczki etc. - najczęściej są one produkowane w Chinach i są słabej jakości).
 - b) regionalne smakołyki i/lub zdjęcia i dobre wspomnienia.
- 6. Mocno zabrudzony talerzyk po kielbasce z grilla wyrzucisz do...
 - a) niebieskiego pojemnika.
 - b) czarnego pojemnika.
- 7. Opakowanie foliowe po lodzie na patyku wyrzucisz do...
 - a) czarnego pojemnika.
 - b) żółtego pojemnika.
- 8. Torbę po węglu drzewnym wyrzucisz do...
 - a) czarnego pojemnika.
 - b) niebieskiego pojemnika.
- 9. Będąc na łonie natury, bioodpady, takie jak ogryzki jabłek czy skórki od bananów, pomarańczy...
 - a) zostawiasz w krzakach zwierzętom.
 - b) zabierasz ze sobą i wyrzucasz do kosza.
- 10. Wiesz, że odpady pozostawione w środowisku...
 - a) zawsze mu szkodzą, bo szpecą krajobraz, mogą stanowić pułapkę dla zwierząt lub zawierać szkodliwe substancje, które podczas rozkładu uwolnią się do środowiska.
 - b) to żaden problem, jeśli się je zakopie w ziemi.

Wyniki

Za każdą z poniższych odpowiedzi przyznaj sobie 1 punkt:

1 a, 2 a, 3 a, 4 b, 5 b, 6 b, 7 b, 8 a, 9 b, 10 a

9-10 pkt.

Brawo! Możesz być wzorem dla innych. Nie tylko wiesz, jak prawidłowo segregować odpady, umożliwiając ich recykling, ale także nie robisz sobie urlopu od dbania o środowisko - gdyby wszyscy ludzie byli tacy jak Ty, po lecie ekosystemy nie musiałyby walczyć o to, aby wracać do równowagi.

6-8 pkt.

Sporo robisz dla środowiska na swoim urlopie, ale warto jeszcze poznać kilka wskazówek dotyczących segregacji odpadów oraz odpowiedzialnego zachowania na łonie natury, a uda się Tobie zrobić jeszcze więcej - i to bez większego wysiłku! Dlaczego warto? Dbając o ekosystem, mamy szansę zastać go za rok w tak samo dobrym albo nawet lepszym stanie -

¹ Po 1.01.2025 r. w Polsce będzie obowiązywał system kaucyjny. Wówczas należy to pytanie zamienić na: "Torebkę po batoniku wyrzucisz do..." albo "Gdy proponuję mi słomkę... a) wybieram słomkę papierową. b) dziękuję i piję bez."

i się nim znowu cieszyć. Myślmy też o turystach, którzy jak my chcą wypocząć w tym pięknym miejscu, a także o losie planety, która skorzysta na zawróceniu do obiegu np. butelki po napoju.

0-5 pkt.

Oj, jest kiepsko :-). Ale pamiętaj, że przy niewielkim wysiłku może być duuużo lepiej! Zaskoczyły Cię informacje o tym, jak prawidłowo segregować odpady? Wejdź na stronę [RLG SOFT](#) po więcej informacji i przekonaj się, że ta wiedza szybko wpada do głowy, a przecież przydaje się na co dzień, a nie tylko na urlopie.

Teksty



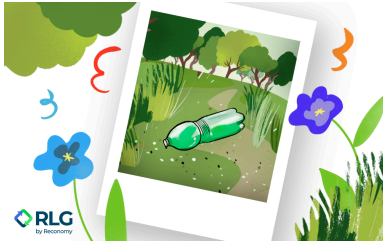
Lasy vs. turyści

20 mln zł - tyle co roku wydają Lasy Państwowe na uprzątnięcie śmieci z polskich lasów. I nie chodzi tylko o odpady podrzucane przez “chytrych” dusigroszy, ale również o foliowe torebki na przekąski czy plastikowe oraz szklane butelki pozostawiane przez turystów. Gdyby nikt ich nie usuwał, przeleżałyby wśród drzew następne 400 lat, szkodząc środowisku, ale i kłując w oczy spragnionych kontaktu z naturą spacerowiczów. Dlatego zabierz je do domu i wrzuć do żółtego pojemnika na tworzywa sztuczne i metale - zamiast na składowisko, trafią do zakładu przetwarzania i dostaną “nowe życie”.



Trujący karton?

Odpady porzucone w środowisku... trują. Czy wiesz, że nadruki na puszkach, folia na kapslach, kleje i biocydy (środki do zwalczania organizmów żywych) z pudełek kartonowych, oraz dodatki do tworzyw sztucznych to źródła toksycznych substancji, które uwalniają się z rozkładających się opakowań? Lądujący na ziemi odpad to nie tylko “kwestia estetyki” - z pozoru niewinnie wyglądające odpady zanieczyszczają środowisko, szkodząc roślinom i zwierzętom. Dlatego weź je ze sobą i posegreguj - dasz oddech naturze, a przy okazji umożliwisz recykling wartościowych surowców.



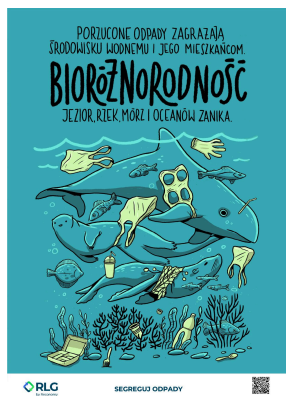
Śmiertelna pułapka

Porzucone w środowisku puszki czy butelki to śmiertelne pułapki dla zwierząt. Jak sprawdzili wrocławscy naukowcy, w 35% takich opakowań znajdowały się żywe zwierzęta, a już w 56% - 10 000 martwych. Aż 7% z nich stanowiły gatunki objęte w Polsce ochroną. Wbrew pozorom, takie odpady ranią lub zabijają nie tylko bezkręgowce - przez nie giną lub cierpią też nornice, jaszczurki, lisy, wilki, niedźwiedzie i sarny. Kawałki syntetycznych sznurków ptaki wplatają w gniazda, co doprowadza do duszenia się piskląt. Dlatego nie zostawiaj pułapki na zwierzęta, a zabierz odpady do domu. Taka szklana butelka, która w lesie mogłaby się potłuc i zranić zwierzę, gdy trafi do zielonego pojemnika na szkło opakowaniowe, zostanie poddana recyklingowi, zamiast rozkładać się przez...nawet milion lat!



Nawilżane chusteczki? Tylko odpowiedzialnie!

Czy wiesz, że nawilżane chusteczki - obojętnie, czy do zmycia makijażu, czy do czyszczenia mebli - bardzo często są wykonane ze sztucznej włókniny, czyli np. z PET? To oznacza, że za każdym razem, gdy wrzucisz taką chusteczkę do kanalizacji, trafia ona do oczyszczalni ścieków, gdzie duża część jej mikrocząstek razem z innymi osadami nie jest wychwytywana, tylko idzie na... pola uprawne! Stamtąd może też przedostać się do wód powierzchniowych lub zostać przeniesiona przez wiatr. Mikroplastik pojawia się i w wodzie, którą pijemy, i w roślinach, które zjadamy, a gdy znajdzie się w naszych organizmach, może np. powodować stany zapalne czy rozregulowanie gospodarki hormonalnej. Dlatego chusteczki nawilżane zawsze wyrzucaj do kosza na odpady zmieszane zamiast do toalety!



Plaże Bałtyku a śmieci

W badaniu krajów nadbałtyckich sprawdzono ilość śmieci na nadmorskich plażach. W 11 z 16 regionów znalazło się więcej niż 20 śmieci na 100 m (!). Najczęściej był to plastik: owijki, torebki foliowe i reklamówki, które powinny być trafić do żółtego pojemnika na tworzywa sztuczne. Jakże jeszcze "pamiątki" zostawiają po sobie turyści i ile takie śmieci tam jeszcze poleżą? Puszki (200-500 lat), butelki szklane (nawet 1 mln lat), niedopałki (od kilku miesięcy do 10 lat), "papierki" (do 500 lat) i patyczki po lodach (1 rok) czy opakowania po chipsach i batonach (do 500 lat). Jedna chwila ludzkiego lenistwa to dla środowiska koszt liczony w setkach lat, dlatego zawsze zabieraj ze sobą odpady w miejsce, gdzie możesz je posegregować.



Gdzie powinien wylądować ogryzek?

Resztki jedzenia rozkładają się szybciej niż inne rodzaje odpadów, a jednak nie powinny lądować na ziemi czy pod krzaczkiem - i to z kilku powodów. Po pierwsze, nie chcemy, aby spowodowały synantropizację, czyli dostosowanie się dzikich zwierząt do życia w otoczeniu człowieka, bo stanowi to zagrożenie i dla nich, i dla ludzi. W lesie porzucone jedzenie zachęca zwierzęta do zbliżania się do turystycznych szlaków, co również nie służy żadnej ze stron. Po drugie, bioodpady możemy przetwarzać - i na cenny kompost, który użyźnia glebę, i na... biopaliwo. Czy wiesz, że z 32 skórek od banana można wyprodukować energię dla domu, której starczy na 1h? Dlatego bioodpady zabierz ze sobą i wyrzuć do brązowego pojemnika. Pamiętaj jedynie, że powinna tam trafić tylko żywność pochodzenia roślinnego.

Plakaty



Rysunki satyryczne



Bibliografia

- <https://elektro3000.pl/2022/12/01/jak-uprawiac-turystyke-przyjazna-przyrodzie-pobierz-e-book/>
- <https://zoo.wroclaw.pl/blog/2022/05/17/odpady-zagrozeniem-dla-zwierzat/>
- <https://elektro3000.pl/2024/02/02/jak-opakowania-szkodza-srodowisku/>
- <https://elektro3000.pl/2023/12/28/dlaczego-do-sedesu-nie-mozna-wyrzucac-nawilzajacych-chusteczek/>
- <https://helcom.fi/wp-content/uploads/2023/03/HELCOM-Thematic-assessment-of-hazardous-substances-marine-litter-underwater-noise-and-non-indigenous-species-2016-2021.pdf>
- <https://www.walesrecycles.org.uk/how-can-recycled-food-waste-create-energy>

Zrealizowano w ramach publicznych kampanii edukacyjnych
RLG Repack Polska Organizacja Odzysku Opakowań S.A.